

ACTIVIDADES LENGUA- MATEMÁTICAS- SOCIALES 4º PRIMARIA

SEMANA 3

A ver grupo ¿qué tal van esas fuerzas? Aunque ya sé que echáis de menos a vuestro cole, compañeros, amigos, etc. Pensad que cada vez queda menos tiempo para volver a vernos y para poder disfrutar de estar todos juntos. Así que ¡Mucho ánimo! Y un abrazo para todos.

Ya sabéis que esta tarea es para toda la semana. Todos los días trabajad un poquito y cuando os queráis enterar ¡la habéis terminado! Si os sobra tiempo, aprovechad para leer, repasar las multiplicaciones y divisiones, hacer pasatiempos, dibujar, manualidades, etc.

LENGUA

Copia los enunciados y realiza estas actividades en tu cuaderno.

1 Escribe el plural de las siguientes palabras: paz, aptitud, curiosidad, oportunidad, barniz, cicatriz, solicitud, tapiz, portavoz, césped, magnitud.

2 Completa las siguientes palabras con -d o -z:

perdi_ ansieda_ juventu_ bonda_ rapa_ diversida_ fuga_ efica_
graveda_ calamida_ oscurida_ timide_ lentitu_.

3 Escribe palabras derivadas de las siguientes que acaben en -jero, como en el ejemplo: reloj > relojero.

viaje > consejo > granja > mensaje > calle > naranja > oveja >
mensaje >

4 Subraya los determinantes numerales y rodea los determinantes posesivos de las oraciones siguientes:

- Es la segunda vez que te dejo mis patines.
- El colegio de mi pueblo se construyó hace veinte años.
- Nuestra amiga estudia quinto de Primaria.
- Su compañero cumplió ayer diez años.

5 Rodea en cada lista la palabra que no pertenece a la familia:

- papelillo, empapelar, papeleta, paperas, papelera.
- colchoneta, acolchar, colchón, cama, acolchado.
- sendero, sonda, senderismo, senda, senderista.

6 Escribe cinco palabras del campo semántico de los muebles, los deportes y de asignaturas.:

LECTURA COMPENSIVA: LA SABIDURÍA DE LOS CUENTOS

Antes de comenzar la lectura

1. *¿Has leído cuentos que te hayan enseñado cosas importantes?*
2. *¿Cuál es tu cuento favorito? ¿Crees que esconde alguna enseñanza?*
3. *El título de esta lectura es Ser y parecer. ¿Es igual ser que parecer?*
¿Qué querrá enseñarnos este cuento?

SER Y PARECER

Un hombre, que pasaba por delante de una tienda, vio que vendían allí dos loros, encerrados en la misma jaula. Uno era muy bonito y cantaba estupendamente, mientras que el otro estaba en un estado lastimoso y permanecía mudo. El primero valía cincuenta yens y el segundo, tres mil.

(yen: moneda de japon)

El hombre, asombrado por la diferencia de precio, le dijo al comerciante.

- ¡Deme el loro de cincuenta yens!

- Imposible, señor – respondió el vendedor. No puedo vender los dos pájaros por separado.

- ¿Pero...? por qué? ¿Cómo explica usted una semejante diferencia de precio? Pues el más feo cuesta infinitamente más que el más bonito y, además, no canta. Eso es absurdo.

- ¡Ah, no se equivoque usted, señor! El loro que encuentra usted feo es el compositor.

Vuelve a leer silenciosamente el texto y comprueba si lo has comprendido, respondiendo a las preguntas.

1. ¿Qué le extrañó al hombre del precio de los loros?
2. ¿En qué se fijó para valorar a los loros?
3. ¿Estaba equivocado al hacerlo así? ¿Por qué?
4. Muchas veces la gente valora a los demás por su aspecto externo.
¿Estás de acuerdo con esta manera de actuar? ¿Por qué?
5. ¿Qué es más importante? Subraya lo que creas que, es más importante.
 - La ropa con que van vestidas las personas
 - La marca de sus zapatillas deportivas.
 - Su responsabilidad
 - Su respeto por los demás
6. ¿Qué no quiere enseñar este cuento?

MATEMÁTICAS

8	Nombre y apellidos: _____	R
	Fecha: _____	Matemáticas 4.º

1 Completa.

$3 \text{ l} = \underline{\hspace{2cm}} \text{ dl} = \underline{\hspace{2cm}} \text{ cl} = \underline{\hspace{2cm}} \text{ ml}$

$600 \text{ cl} = \underline{\hspace{2cm}} \text{ l } 5$

$1 \text{ l} = \underline{\hspace{2cm}} \text{ dl} = \underline{\hspace{2cm}} \text{ cl} = \underline{\hspace{2cm}} \text{ ml}$

$800 \text{ cl} = \underline{\hspace{2cm}} \text{ l } 9$

$1 \text{ l} = \underline{\hspace{2cm}} \text{ dl} = \underline{\hspace{2cm}} \text{ cl} = \underline{\hspace{2cm}} \text{ ml}$

$2\ 400 \text{ cl} = \underline{\hspace{2cm}} \text{ l}$

2 ¿Cuántos litros hay de cada producto?



.....

3 Expresa en litros.

$2 \text{ kl} = \underline{\hspace{2cm}} \text{ l}$

$1 \text{ kl} = 600 \text{ l} + \underline{\hspace{2cm}} \text{ l}$

$4 \text{ hl} = \underline{\hspace{2cm}} \text{ l}$

$1 \text{ hl} = 50 \text{ l} + \underline{\hspace{2cm}} \text{ l}$

$8 \text{ dal} = \underline{\hspace{2cm}} \text{ l}$

$1 \text{ dal} = 3 \text{ l} + \underline{\hspace{2cm}} \text{ l}$

4 Escribe las cantidades que sean menores que un litro.

$68 \text{ cl} - 13 \text{ dl} - 950 \text{ ml} - 1 \text{ dal} - 140 \text{ cl} - 9 \text{ dl}$

.....

5 ¿Cuántos litros contienen estos depósitos?



$A = \underline{\hspace{2cm}} \text{ l}$

$B = \underline{\hspace{2cm}} \text{ l}$

6 Completa.

$2 \text{ g} = \underline{\hspace{2cm}} \text{ dg} = \underline{\hspace{2cm}} \text{ cg} = \underline{\hspace{2cm}} \text{ mg}$

$300 \text{ cg} = \underline{\hspace{2cm}} \text{ g}$

$6 \text{ g} = \underline{\hspace{2cm}} \text{ dg} = \underline{\hspace{2cm}} \text{ cg} = \underline{\hspace{2cm}} \text{ mg}$

$500 \text{ cg} = \underline{\hspace{2cm}} \text{ g}$

$18 \text{ g} = \underline{\hspace{2cm}} \text{ dg} = \underline{\hspace{2cm}} \text{ cg} = \underline{\hspace{2cm}} \text{ mg}$

$7\,400 \text{ cg} = \underline{\hspace{2cm}} \text{ g}$

7 Un paquete de café molido pesa 250 gramos. ¿Cuánto pesa una caja que contiene 24 paquetes?

.....

8 Expresa en kilos y en gramos.

$3\,900 \text{ g} = \underline{\hspace{2cm}} \text{ kg} \underline{\hspace{2cm}} \text{ g}$

$1\,750 \text{ g} = \underline{\hspace{2cm}} \text{ kg} \underline{\hspace{2cm}} \text{ g}$

$300 \text{ g} = \underline{\hspace{2cm}} \text{ kg} \underline{\hspace{2cm}} \text{ g}$

$12\,250 \text{ g} = \underline{\hspace{2cm}} \text{ kg} \underline{\hspace{2cm}} \text{ g}$

9 ¿Cuántos gramos faltan en cada caso para poder completar un Kilogramo?

a) 500 g

b) 9 hg

c) 25 dag

d) 832 g

.....

10 Un barco transporta 8 650 kilos de bonito y 1,5 kilos menos de bacalao. ¿Cuánto pescado lleva el barco en total?

.....

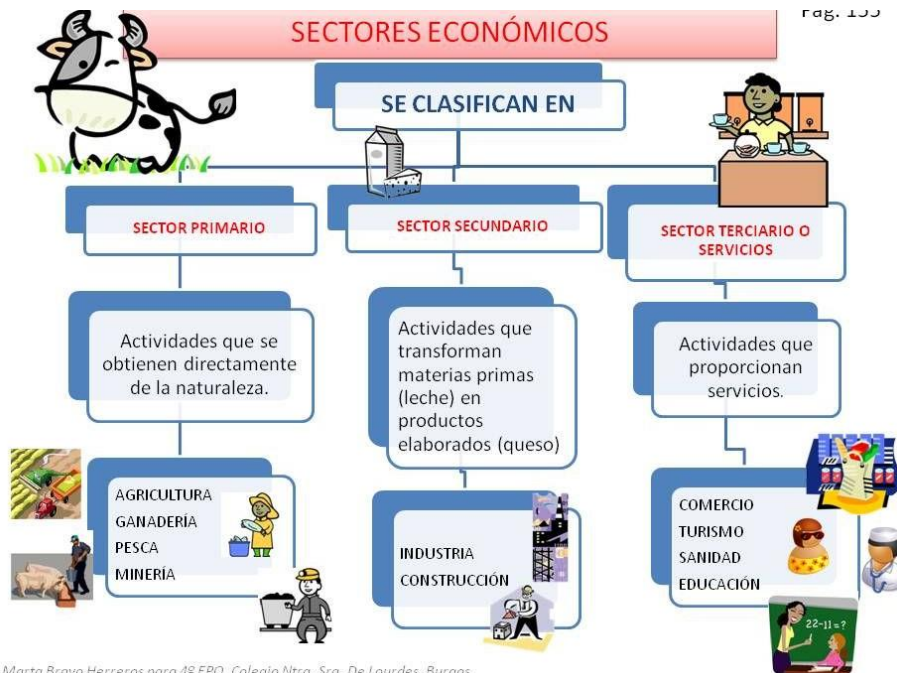
11 Calcula:

a) $18 \text{ dag } 33 \text{ g} + 27 \text{ g } 38 \text{ cg} = \underline{\hspace{2cm}}$

b) $6 \text{ kg } 112 \text{ g} - 29 \text{ hg } 47 \text{ g} = \underline{\hspace{2cm}}$

SOCIALES

Copia este esquema (los dibujos no es necesario):



Responde a estas preguntas en tu cuaderno.

1. ¿Qué son los sectores económicos? ¿Nómbralos?
2. Señala cuál de los siguientes oficios corresponde al de una persona que trabaja en la extracción de un recurso natural.
a) Un minero. b) Un maestro de la construcción. c) Un orfebre. d) Un ferretero
3. Escribe 3 profesiones relacionadas con cada sector.
4. Las actividades de transformación son aquellas en las que se elaboran productos a partir de materias primas. ¿Cuál de las siguientes personas realiza una actividad de transformación?
a) Carabinero b) Carpintero c) Médico d) Cartero
5. Estas imágenes muestran actividades que satisfacen necesidades humanas: ¿Qué necesidades satisfacen estas actividades?



- a) Abrigo y descanso. b) Abrigo y alimentación. c) Alimentación y descanso. d) Alimentación y comunicación.