

ACTIVIDADES MATEMÁTICAS 5º SEMANA 12.

Hola a tod@s.

Ya sabéis... boli rojo y a comprobar.

Un abrazo.

Isabel.

REPRESENTACIÓN DE DATOS Y PROBABILIDAD

Tema 12(I)

1. Tabla de frecuencias.

ACTIVIDADES.

1.- Los 25 miembros del grupo de clase de 5º del Calasanz han salido de excursión. Luís ha anotado el tipo de bocadillo que ha llevado cada uno.

tortilla	IIII IIII
jamón	IIII
chorizo	IIII II
queso	IIII I
carne	IIII

Construye una tabla de frecuencias con esos datos.

BOCADILLOS	FRECUENCIAS
Tortilla	9
jamón	5
chorizo	7
queso	6
carne	4

2.- Esta tabla recoge los postres que Miguel ha servido su restaurante el fin de semana

Postre	Sábado	Domingo
Tartas	12	8
Batidos	23	10
Frutas	15	25
Flanes	6	7

- a.- ¿cuál es el postre que más han pedido? **Fruta** b.- ¿cuántas personas pidieron fruta? **40**
 c.- ¿cuántos postres se pidieron el sábado? **56** d.- ¿ y el domingo? **50** ¿ y en todo el fin de semana? **106**

3.- El número de horas que un grupo de 5º dedica el fin de semana a hacer deporte es

4, 7, 6, 4, 5, 8, 6, 6, 5, 4, 7, 6, 6, 4, 8, 4, 5, 6, 4, 5, 4, 4, 6, 8

Organiza estos datos en una tabla de frecuencia

horas	frecuencia
4	8
5	4
6	7
7	2
8	3

2.- Representación de datos en:

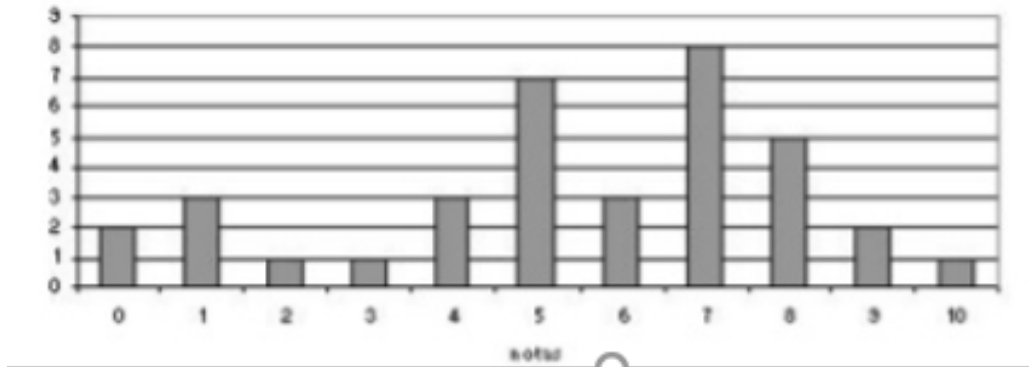
- **Gráficos de barras.**

Son la representación visual de unos datos.

ACTIVIDADES

Observa y contesta.

- 1- Un profesor tiene anotadas en su cuaderno las notas de los alumnos de una clase . Observa el siguiente gráfico
(los números van todos seguidos del 1 al 9/10)

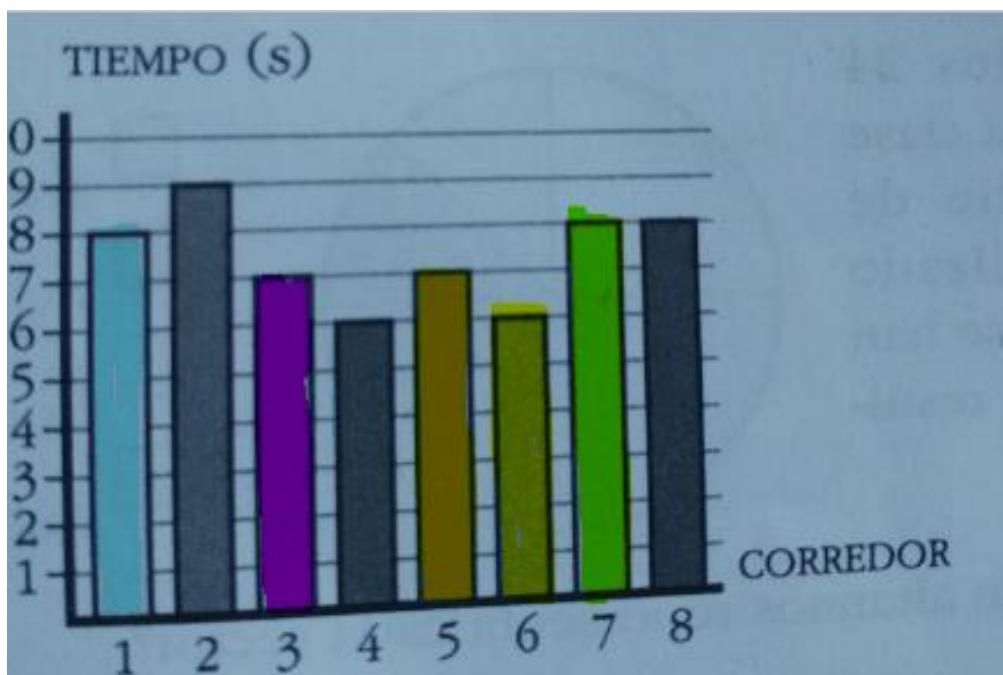


- ¿cuántos alumnos han obtenido un 5? **8**
- ¿cuántos alumnos han suspendido? **10**
- ¿cuántos alumnos hay en esa clase? **36**

Libro de texto:

Pág 190 : 2

(en la horizontal colocamos los corredores y en la vertical el tiempo) (error mío lo puse al revés, pero en la gráfica se veía dónde colocar los corredores)



• Gráfico de líneas y Gráficos dobles.

Para dibujar un gráfico de líneas, a partir de una tabla de frecuencias, primero señalamos los datos con un punto y después unimos con líneas rectas los puntos dibujados.

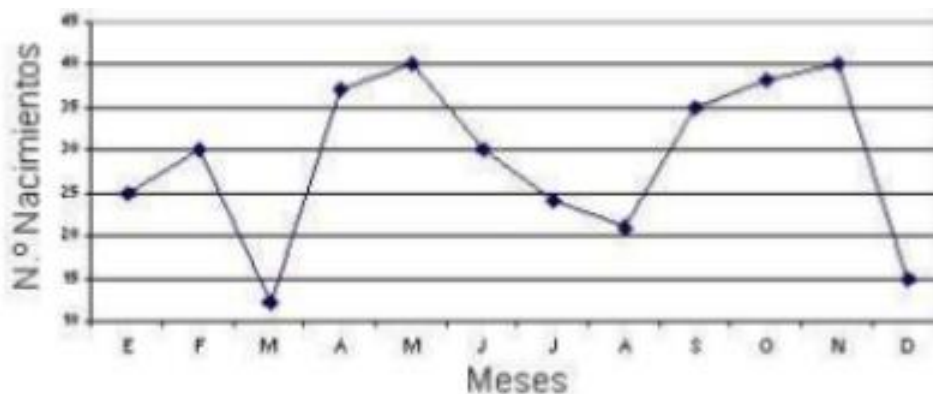
Un gráfico doble nos permite comparar dos informaciones

ACTIVIDADES

La tabla siguiente muestra el número de nacimientos en una maternidad en un determinado año.

Mes	N.º de nacimientos
Enero	25
Febrero	30
Marzo	12
Abril	37
Mayo	40
Junio	30
Julio	24
Agosto	21
Septiembre	35
Octubre	38
Noviembre	40
Diciembre	15

- a) Representa estos datos en un gráfico de líneas. (coloca el número de nacimientos en intervalos de 5 en 5: **(10 - 15 - 20 - 25 - 30 - 35 - 40)** para no tener que poner todas las frecuencias de los nacimientos.



- b) ¿En qué mes hubo más nacimientos? **En mayo y noviembre, con 40** . En cuál menos? **en marzo, solo 12**
- c) ¿Hubo algún mes con el mismo número de nacimientos?
En mayo y noviembre hubo el mismo número de nacimientos (40) y en febrero y junio (30)

Libro de texto:

Pág192: 1

- A) 2 l/ m² más, en 2013.
- B) el mes de julio
- C) el mes de julio
- D) el año 2013

2.-

A) a las 14:00 en A y a las 17:00 en B

B) 12°C en grados centígrados en A y 9°C en B

• Gráficos de sectores.

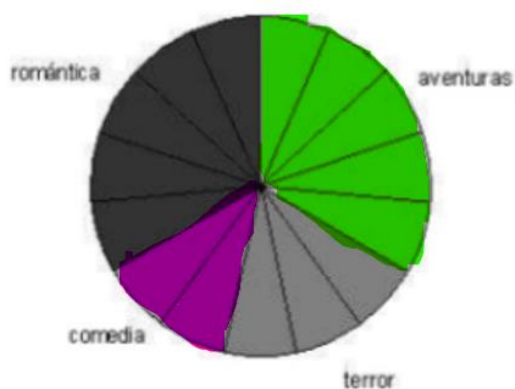
Si representamos los datos sobre un círculo entonces estamos haciendo un gráfico de sectores (porque cada parte en las que divide el círculo es un sector circular).

Se usan normalmente para hacer comparaciones entre grupos. En este caso de frutas.

¿Cómo se hace?

PELICULAS	FRECUENCIA
TERROR	3
AVENTURAS	5
COMEDIA	2
ROMANTICA	5
TOTAL	15

1º Divido el círculo en tantas partes iguales como el total de las frecuencias (15)



2º Se colorean las partes que corresponden a cada frecuencia del mismo color. (por ejemplo **Terror: 3**)

ACTIVIDADES

1.- Estos son los amigos de Berta.

Ana: castaña	Luis: moreno	Maria: castaña	Rosa: castaña
Pedro: pelirrojo	Sofía: morena	Miguel: castaño	Lucía: morena
Daniel: moreno	Eva: rubia	Alfonso: moreno	Cristina: rubia
Sara: rubia	Ricardo: moreno	Elia: castaña	Carmen: morena

Elabora una tabla de frecuencias con el color de pelo y dibuja un gráfico de sectores
(también se llama diagrama de sectores)

Tabla de frecuencias

COLOR DE PELO	FRECUENCIA
Rubio	3
Pelirrojo	1
Castaño	5
moreno	7

Gráfico de Sectores/Diagrama de sectores

