

MEDIDAS DE LONGITUD

Hola a todos. ¿Qué tal vamos?

Cogemos el boli rojo y a comprobar (prohibido hacer trampas, ya sabéis... “borro y vuelvo a escribir con el lapicero”) A partir de la semana que viene, me gustaría ver vuestra tarea, ya os diré cómo.

1.- Relaciona

0,8 m	80 dm
8 m	0,008 hm
80 m	80 hm
8.000 m	8.000 cm

2.- Transforma en las unidades indicadas.

- | | |
|-----------------------------|-------------------------------|
| a) 34 m = 0,34 hm | e) 340 m = 340.000 mm |
| b) 0,34 m = 340 mm | f) 3,4 m = 0,34 dam |
| c) 3,4 m = 0,0034 km | g) 34 m = 3.400 cm |
| d) 340 m = 3.400 dm | h) 0,34 m = 0,00034 km |

3.- Señala si son ciertas o falsas las siguientes igualdades.

- a) 3,69 m = 3.690 km **F**
- b) 0,4 m = 400 dm **F**
- c) 0,65 m = 650 cm **F**
- d) 4 m = 0,004 km **V**

4.- Completa para que las siguientes igualdades sean ciertas.

- 800 cm = **8 m**
- 17 m = **0,017 km**
- 70 dam = **7 hm**
- 3 mm = **0,0003 dam**
- 180 dm = **0,018 hm**
- 3.000 mm = **300 cm**

5.- Transforma las siguientes cantidades en metros.

- a) 80 km = **80.000 m** b) 0,5 hm = **50 m**
c) 37,2 cm = **0,372 m** d) 0,2 mm = **0,0002 m**

6.- Completa la table

km	hm	dam	m	dm	cm	mm
0,035	0,35	3,5	35	350	3.500	35.000
1,008	10,08	100,8	1.008	10.080	100.800	1.008.000
0,006	0,06	0,6	6	60	600	6.000
0,0027	0,027	0,27	2,7	27	270	2.700
0,08	0,8	8	80	800	8.000	80.000
0,012	0,12	1,2	12	120	1.200	12.000

7.- Completa con las unidades que faltan.

- 25 hm = 2.500 m 9,5 m = 9.500 mm
8 dm = 800 mm 0,85 km = 850 m
750 dam = 750.000 cm 0,9 m = 90 cm

8.- Transforma estas longitudes en metros y ordénalos de menor a mayor.

- 3,7 km = **3.700 m** **3.650 m** 37,09 hm = **3.709 m** 360 dam = **36 m** 38 hm = **3.800 m**
36 m < 3.650 m < 3.700 m < 3.709 m < 3.800 m

9.- Expresa de forma incompleja las siguientes longitudes (no puedes utilizar decimales, solo números enteros)

- 4 dm 8 cm = **48 cm**
7 dm 5 cm = **75cm**
2 m 3mm = **1.200mm**
9 dm 5 cm = **950 mm**
15 cm 60 mm = **210 mm**

10.- Expresa de forma compleja

- 63 m = 6 dam 3 m
792 cm = 7 m 9 dm 2 cm
13 hm = 1 km 3 hm
8.301 dm = 8 hm 3 dam 1 dm

11.- Transforma en las unidades indicadas

- a) 34 m = 0,34 hm
- b) 0,34 m = 340 mm
- c) 3,4 m = 0,0034 km
- d) 340 m = 3.400 dm
- e) 340 m = 340.000 mm
- f) 3,4 m = 0,34 dam
- g) 34 m = 3.400 cm
- h) 0,34 m = 0,00034 km

12.- Completa la tabla: Repetido en el 6 (Lo siento)

km	hm	dam	m	dm	cm	mm
0,035	0,35	3,5	35	350	3.500	35.000
1,008						
					600	
			2,7			
		8				
				120		

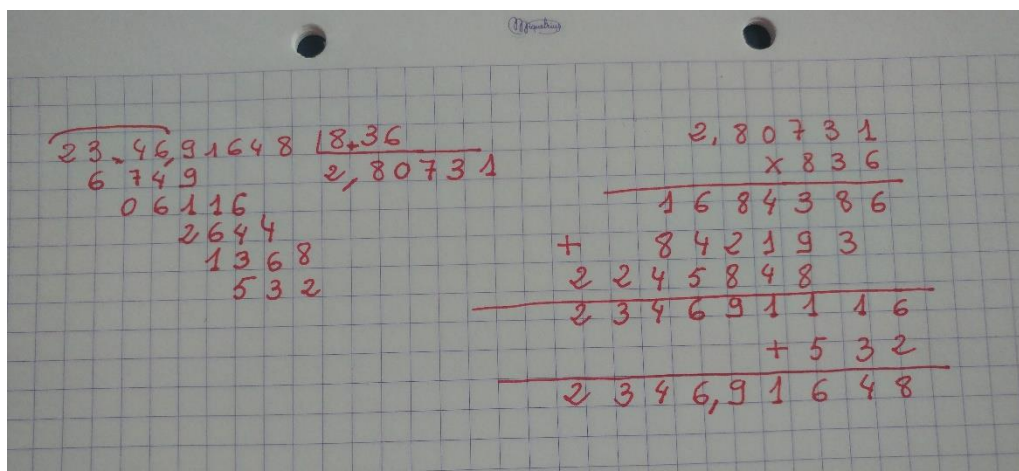
ERA ESTA LA QUE DEBERÍA HABER APARECIDO

	m	dm	cm	mm
215 cm	2	1	5	0
518 mm				
143 dm				
3.162 mm				

	m	dm	cm	mm
215 cm	2	1	5	0
518 mm	0	5	1	8
143 dm	14	3	0	0
3.162 mm	4	1	6	2

DIVISIÓN Y PRUEBA

2 3, 4 6 9 1 6 4 8 : 8, 3 6



PROBLEMAS

(Fíjate muy bien en que unidades están expresadas las medidas)

El puente que cruzará el embalse tendrá 1.200 metros de longitud. Ya han terminado un tramo de 4 hectómetros. ¿Cuánto queda por construir?

$$4\text{hm} = 400 \text{ m}$$

$$1200 - 400 = 800\text{m}$$

Quedan por construir 800m

Una pieza de vidrio mide exactamente un metro y medio de ancho. La han medido tres personas y han obtenido:

- Pablo : 1.532 mm

- Sara: 15,02 dm

- Andrea: 1,49 m

¿Quién se ha aproximado más a la medida exacta?

$$\text{Pablo: } 1.532 \text{ mm} = 1,532 \text{ m}$$

$$\text{Sara: } 15,02 \text{ dm} = 1,502 \text{ m}$$

$$\text{Andrea: } 1,49 \text{ m} = 1,49 \text{ m}$$

Sara fue quién más se aproximó

Dos pescadores compran un carrete de hilo de pesca. Uno es de 3,5 dam y el otro de 50 m. ¿Qué carrete tiene más hilo? Si compra cada uno 4 carretes, ¿cuánto hilo tendrán entre los dos?

$$3,5 \text{ dam} = 35 \text{ m} < 50 \text{ m}$$

Tiene más el de 50 m

$$(35 + 50) \times 4 = 340 \text{ m}$$

Entre los dos compran 340 m

Araceli ha comprado 15 ovillos de 38 metros cada uno para hacer una colcha de ganchillo. Si ya ha utilizado 323 metros, ¿cuántos ovillos completos le quedan?

$$15 \times 38 = 570 \text{ m compró}$$

$$570 - 323 = 247 \text{ m le quedan}$$

$$247 : 38 = 6,5$$

Le quedan 6 ovillos completos

Felipe y su padre miden la longitud de una mesa en palmos. Felipe obtiene 13 palmos y su padre 9 palmos. Luego comprueban con una cinta métrica que la mesa mide 234 cm. ¿Cuánto mide el palmo de Felipe? ¿Y el de su padre?

$$234 : 13 = 18 \text{ cm mide el palmo de Felipe}$$

234: 9 = 26 cm mide el palmo de su padre

Un circuito de coches tiene una longitud de 5,8 km. Si en una carrera los participantes tienen que dar 80 vueltas, ¿qué distancia recorrerán los coches?

5.8 x 80 = 464 km recorrerán los coches

Un velero ha recorrido en dos etapas una distancia de 97,5 km. Si en la primera navegó 37.950 metros, ¿qué distancia recorrió en la segunda etapa?

97,5 km = 97.500 m

97.500 – 37.950 = 59.550 m

Recorrió 59.550 m