

Esta semana tenéis una tarea muy sencilla:

1.- Hacer la ficha que tenéis abajo.

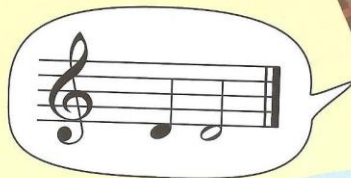
Recordad que los compases podían ser de dos tiempos, de tres o de cuatro. El compás de dos tiempos se completaba con dos negras ó una negra y un silencio, o cuatro corcheas ó una blanca. En el de tres tiempos podemos poner una blanca y una negra. Hay muchas opciones pero ¡jojo! Entre todas las figuras no puede pasar de tres.

En el ejercicio dos en cada grupo hay uno que no corresponde, hay que rodearlo o tacharlo.

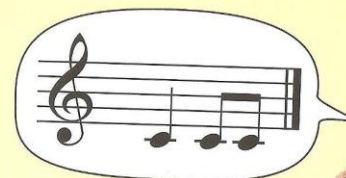
<animo que te va a salir **FENOMENAL**.

## Ya sabemos

1 Completa.



Carlos toca la nota   
y su instrumento es el   
. Interpreta un  
compás de  tiempos.



Sofia toca la nota   
y su instrumento es el   
. Interpreta  
un compás de  tiempos.

2 Rodea los elementos mal colocados.

