

Autumn leaves

Nombre _____ Fecha _____

1 Observa la escala que están utilizando estos músicos y completa las fichas.



- ¿Qué escala está utilizando? pentatónica
(ha suprimido el 4º grado Si)
- ¿En qué nota comienza? Fa

• ¿Qué escala está utilizando? diatónica

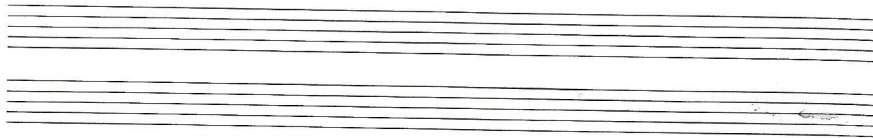
• ¿En qué nota comienza? Re



2 Contesta.

- ¿En qué consiste la improvisación? En inventarse una música de manera espontánea
- ¿En qué estilos se utiliza frecuentemente? blues, rock, jazz, flamenco...
- ¿Desde cuándo se ha utilizado? desde siempre, a lo largo de la historia

3 Recuerda tu improvisación para la parte C de *Autumn leaves* y escríbela en el pentagrama. R. libre



4 Copia la partitura convirtiendo, cuando sea posible, las ligaduras en una única figura musical. Luego, rodea las síncopas.

