

Esta semana no es necesario que enviéis las tareas por correo electrónico; como todas las semanas tendréis las soluciones en la web del colegio el viernes. Para cualquier duda o tema que surgiese durante la semana tenéis mi correo a vuestra disposición.

Nos queda una unidad que trabajar sobre las máquinas. Es un contenido que se trabajará en cursos sucesivos y se tendrá en cuenta que este año no se ha tratado.

En nuestra última semana de tareas vamos a tratar las distintas formas de energía, las fuentes renovables y no renovables de energía.

En la parte final tenéis los textos en castellano para resolver las posibles dudas que tengáis al leer las explicaciones.

Monday, 15th June 2020

1. Videos sobre la energía.

VIDEO: FORMAS DE ENERGIA

<https://www.youtube.com/watch?v=Mk8Env3xrMI&t=111s>



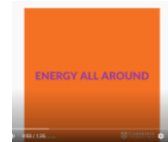
VIDEO: FUENTES, FORMAS Y CARACTERISTICAS DE LA ENERGIA

<https://www.youtube.com/watch?v=NAPAMlpGB-s>



VIDEO: ENERGY ALL AROUND

<https://www.youtube.com/watch?v=U70MgpMb2-0>





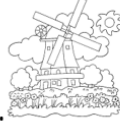


2. Copia voluntaria de las formas de energía.

ENERGY

Energy is the ability of matter to produce changes.

FORMS OF ENERGY

<p>Light energy.</p> 	<p>Thermal energy.</p> 	<p>Energy from fuel</p> 
<p>Electrical energy.</p> 	<p>Mechanical energy.</p> 	

3. En el cuaderno hacemos el siguiente ejercicio.

1. Write the type of energy.



Picture 1



Picture 2



Picture 3



Picture 4

Picture 1 → *light energy.*

Picture 2 →

Picture 3 →

Picture 4 →

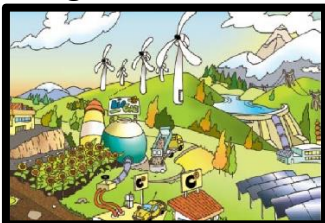
Wednesday, 17th June 2020

Copia voluntaria del siguiente texto.

ENERGY SOURCES

1. RENEWABLE ENERGY SOURCES

Renewable energy sources regenerate continually in a natural way. They can never run out. Examples: the Sun, the wind and moving water such as rivers, waves and tides.



2. NON-RENEWABLE ENERGY SOURCES

Non-renewable energy sources are produced slowly. They can run out because we use them quickly and don't let them regenerate.

Examples: coal, oil and natural gas.



En el cuaderno hacemos le siguiente ejercicio.

1. Complete.

ENERGY SOURCES	TYPE
NON RENEWABLE ENERGY SOURCE	
	Natural gas
_____	Sun

ENERGÍA

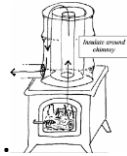
Es la capacidad de la materia para producir cambios.

FORMAS DE ENERGÍA

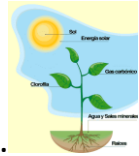
Energía luminosa.



Energía termal.



Energía química.



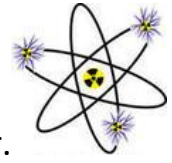
Energía eléctrica.



Energía cinética.



Energía nuclear.



FUENTES DE ENERGÍA

Las fuentes de energía son recursos de los que obtenemos energía.

Pueden ser renovables o no renovables.

Las fuentes de energía renovables son el Sol, el viento y el agua en movimiento como en los ríos, olas y mareas.



Las fuentes de energía no renovables son las que se regeneran tan lentamente que se acabarán agotando (carbón, petróleo, gas natural).