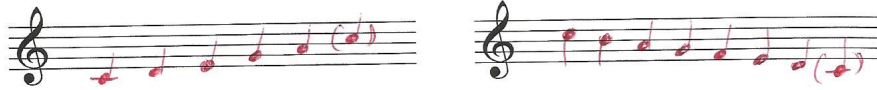


El blues del do

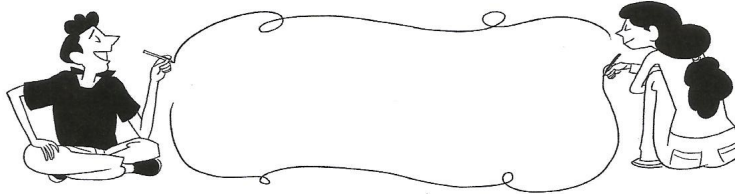
Nombre _____ Fecha _____

- 1 Escribe una escala pentatónica ascendente y una escala diatónica descendente.



- 2 Explica con tus propias palabras qué es una escala musical. *Respuesta libre.*
Respuesta modelo: Es una sucesión de sonidos ordenados de forma ascendente o descendente.

- 3 Dibuja un acordeón y señala dónde se encuentran el fuelle, los botones y el teclado.



- 4 Escribe el nombre de dos instrumentos de viento que tengan cada tipo de embocadura. *Usar respuestas*
Un ejemplo

Bisel	Boquilla	Lengüeta
<i>flauta dulce</i>	<i>trompeta</i>	<i>Oboe</i>
<i>flauta travérese</i>	<i>flauta</i>	<i>clarinete</i>

- 5 Completa en cada caso la respuesta o la pregunta, según corresponda. *Respuesta libre*
Ejemplo:

Pregunta

Respuesta