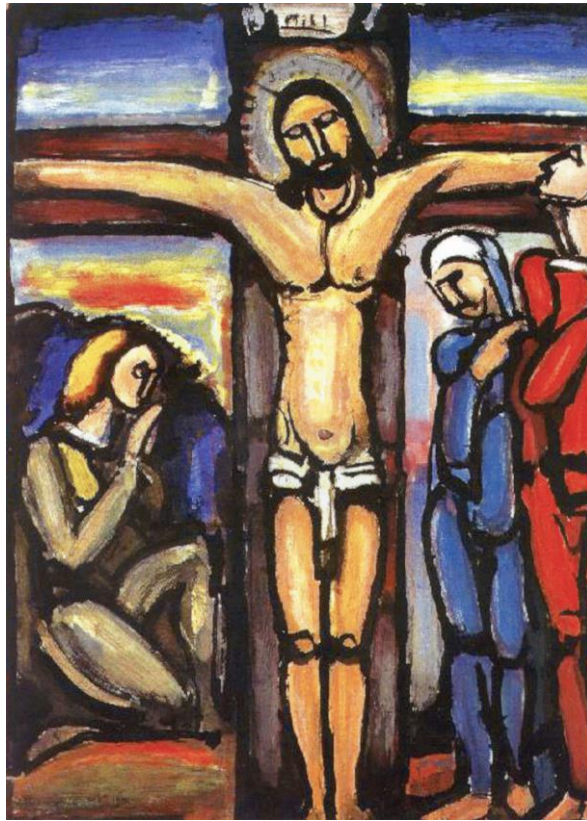


## JESÚS EN LA CRUZ DE ROUAULT



El objetivo para esta semana es que conozcáis y sepáis identificar una obra de arte, se trata de una pintura de un artista muy importante.

Es francés y se llama GEORGES ROUAULT

Sus cuadros están expuestos en los mejores museos.

Tiene un estilo muy personal, tres cosas caracterizan su obra pictórica:

1. Las formas son muy simples
2. Utiliza colores muy fuertes
3. Las líneas están muy marcadas, casi como si de una vidriera se tratara, y es porque el autor de joven trabajo de aprendiz haciendo vidrieras.

El Trabajo que os propongo para estos días es que imitando a ROUAULT, vosotros hagáis vuestro propio "JESÚS EN LA CRUZ"

En la obra que os muestro, podéis comprobar que a los pies de la cruz aparecen otros personajes : María , la madre de Jesús , María Magdalena y el apóstol Juan.

En vuestra obra los podéis incluir o no, vosotros sois los artistas y vosotros decidís ...

También podéis incluir a otros personajes que hemos dado en clase, como por ejemplo Zaqueo, el buen samaritano, etc . Ya sabéis utilizad vuestra IIMAGINACIÓN Y CREATIVIDAD.

Espero que disfrutéis mucho mientras lo realizáis, estoy segura de que os va a quedar muy bien y a la vuelta haremos una exposición con todos ellos.

**Ánimo, sois unos artistas**