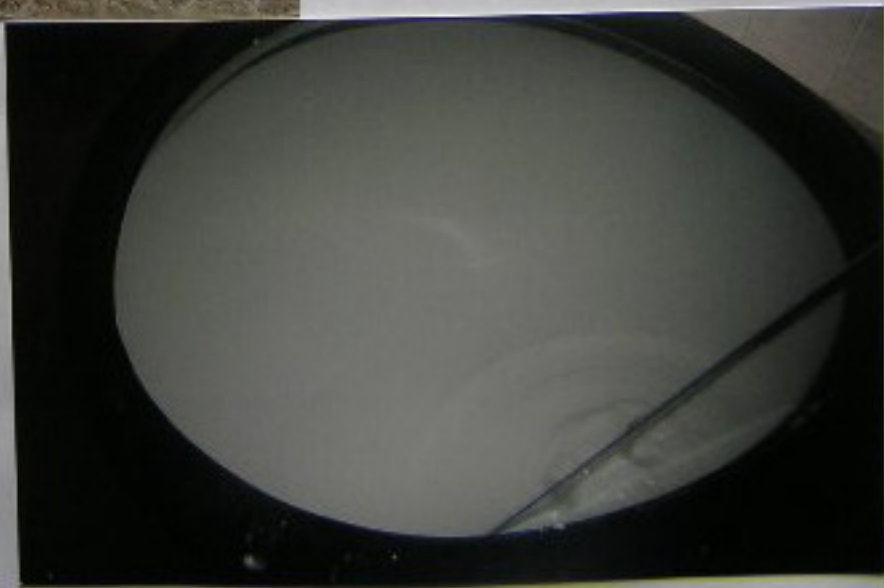


ESTO ES LA LECHE.



DAVID GARROTE VAZQUEZ
4ºA



INTRODUCCION:

Os voy a contar el proceso que lleva una vaca desde que nace, como se reproduce y se lleva su leche hasta el carton que llevamos a nuestras neveras que luego bebemos para crecer sanos y salvos, la leche es muy buena para que no nos duelan los huesos.

1º - Un ternero nace, se retira de la madre y esta durante dos meses bebiendo leche de materna, que durante dos meses se le da a mano, se le suele dar con un cubo hasta que aprenden.



2º- El ternero, desde que deja de tomar leche materna, empieza a comer el primer pienso que se llama de segunda fase.



3º- Terneros y terneras de edades comprendidas entre los diez y los catorce meses, que su alimentación es a base de forraje (alfalfa y paja) y silo de maíz y pienso compuesto.



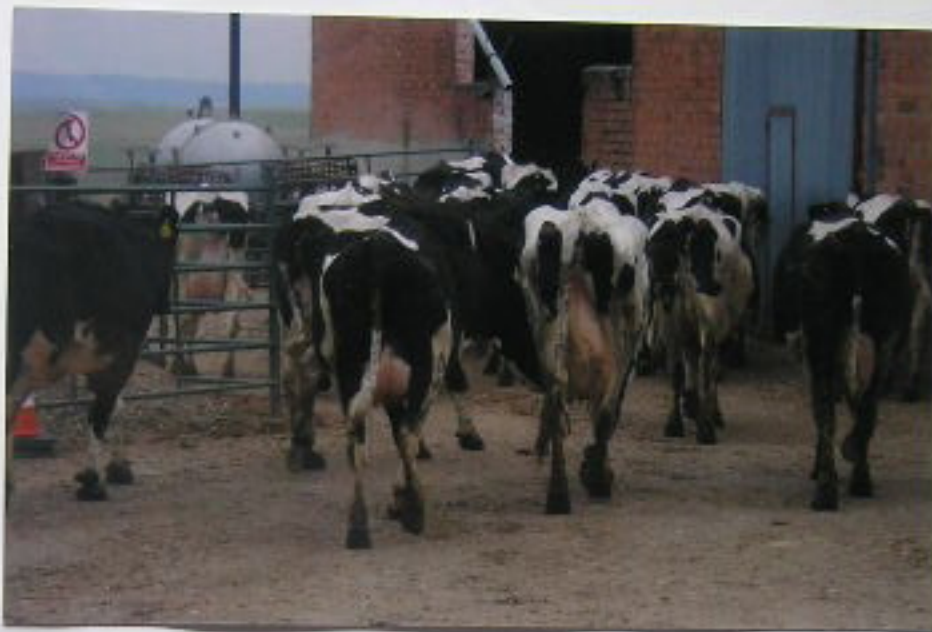
4º- Terneras o novillas de edades comprendidas entre los catorce y veinte meses, su alimentación es a base de forraje y silo de maíz. También se les alimenta con bastante pienso compuesto.



5º- Vacas adultas, de veinticuatro meses, más o menos, preparándose para el parto, con mucha más alimentación de pienso compuesto y un poco de forraje.



6º- Las vacas, salen des establo, que allí pasan el día, hacia la sala de ordeño, dónde allí se le extrae la leche con la ordenadora, se le ponen las mamas en la ubre para la extracción de la leche.



7º- A veces, alguna de las vacas, necesita que se le inyecte algún medicamento para el catarro o para la infección.



8º- La leche pasa por un recipiente de cristal, que cuando se llena, el motor hace la fuerza para expulsarla hacia el tanque, esa leche luego la recoge cada día un camión para llevarla a la central lechera.





9º- El camionero, antes de empezar a coger la leche del tanque, recoge una muestra de la leche para comprobar que esta en buen estado, si esta bien, luego ya recoge la leche.



10º- Las muestras que recoge el camionero de los distintos ganaderos, las va metiendo en una nevera para que no se le estropeen.





11º- Una vez que llega el lechero a la central (en este caso GAZA), le echa un líquido a cada muestra de las que lleva, el líquido es de color morado que hace que con una gota, esta no fermente.



12º- Antes de empezar a hacer la descarga, el camionero mediante un teléfono conectado a TORO por Internet para saber los litros que ha entregado cada ganadero.



13º. La leche, pasa del camión, por unas tuberías que la mandan hacia el deposito que tiene una capacidad de 60.000 litros.



14º- Luego, mediante un cuadro eléctrico, la leche pasa a 7.000 revoluciones por segundo por esos tubos.



15º- A continuación, la leche pasa por un pequeño deposito para allí, quitarle parte de la nata que tiene la leche.



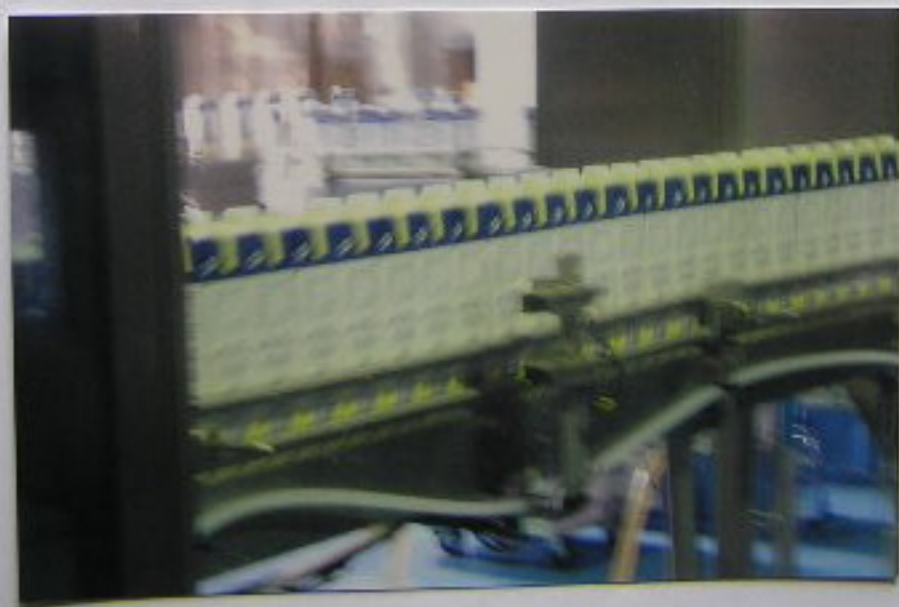
16º- Aquí, cuece la leche, la vuelve a enfriar y le mata todos los gérmenes para después el empaquetado.



17º- Después de quitarle la nata, la leche sube para estos depósitos que están numerados y luego pasa para el empaquetado de la leche al vacío.



18º- Comienza el empaquetado, pasa por la cinta.



19º- Finalmente, pasa de la cinta en bloques de 6 paquetes para colocarlos en cada caja, y plastificarlos para luego llevarlos a un pallet.

